



Ogroble dn. 26.09.2021 r.

**Projekt uchwały Komitetu Obywatelskiej Inicjatywy Uchwałodawczej w celu budowy stacji bazowej w Dolinie Rzeki Warty w Gminie Wierzchlas**

Na podstawie art. Art. 166. 1.. Konstytucji Rzeczypospolitej Polskiej z dnia 2 kwietnia 1997 r. (Dz. U. z 1997 r. Nr 78, poz. 483, z 2001 r. Nr 28, poz. 319, z 2006 r. Nr 200, poz. 1471, z 2009 r., Nr 114, poz. 946), art.1. 1., art. 2. 1., art. 6. 1., art. 7. 1. 3a), art. 9. 1. 4., art. 18. 2. 9e, art. 20. 1, art. 30. 2. 2), art. 41a. 1. 2), art. 41a. 4, art. 60. 1. 1), art. 61. 3, ustawy z dnia 8 marca 1990 r. o samorządzie gminnym (Dz. U. z 2021 r. poz. 1372.), §1, § 4. 1, §5. 1, §5. 2. 1, §5. 2. 2, § 9, §14, § 26. 7, § 26. 9, Statutu Gminy Wierzchlas, po przeprowadzeniu rozmów z mieszkańcami Gminy Wierzchlas, posiadającymi czynne prawo wyborcze, i zebraniu wymaganej ilości podpisów pod obywatelską inicjatywą uchwałodawczą celu społecznego, budowy stacji bazowej w Dolinie Rzeki Warty w Gminie Wierzchlas wnioskuje do Wójta Gminy Wierzchlas i Rady Gminy Wierzchlas w sprawie:

**§1.** Przeprowadzenia rozmów z operatorami telefonii komórkowych w celu budowy stacji bazowej w Dolinie Rzeki Warty w Gminie Wierzchlas.

**§2.** Przedstawienia operatorom finansowych korzyści z budowy stacji bazowej.

**§3.** Przedstawienia operatorom potencjalnego gruntu pod budowę stacji bazowej.

**§4.** Rozpisania przetargu na budowę stacji bazowej i wyboru wykonawcy budowy.

**§5.** Powierza się Radzie Gminy przyjęcie uchwały, możliwość wprowadzenia poprawek do projektu uchwały, zatwierdzenie i rejestrację Komitetu Obywatelskiej Inicjatyw Uchwałodawczej.

**§6.** Wykonanie uchwały powierza się Wójtowi Gminy Wierzchlas.

**§7.** Uchwała podlega opublikowaniu w sposób przewidziany w Statucie Gminy Wierzchlas i w Dzienniku Urzędowym Województwa Łódzkiego.

**§8.** Zwraca się z prośbą o dodanie punktu do porządku obrad Sesji Rady Gminy, w trakcie której odbędzie się głosowanie nad projektem uchwały: „Udzielenia głosu

Przewodniczącemu Obywatelskiej Inicjatywy Uchwałodawczej i jego Zastępcy, w celu zaprezentowania projektu uchwały celu społecznego, budowy stacji bazowej przed przystąpieniem Wójta i Rady Gminy do głosowania nad projektem.

§9. Do projektu uchwały dołącza się w załącznik graficzne nr 1, 2, 3, 4, 5, 6, 7, skład komitetu w załączniku nr 8, listę poparcia pod obywatelską inicjatywą uchwałodawczą w załączniku nr 9 oraz uzasadnienie projektu uchwały w załączniku nr 10.

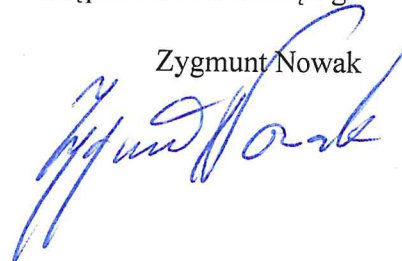
Przewodniczący Komitetu Obywatelskiej Inicjatywy Uchwałodawczej

Wojciech Nowak



Zastępca Przewodniczącego

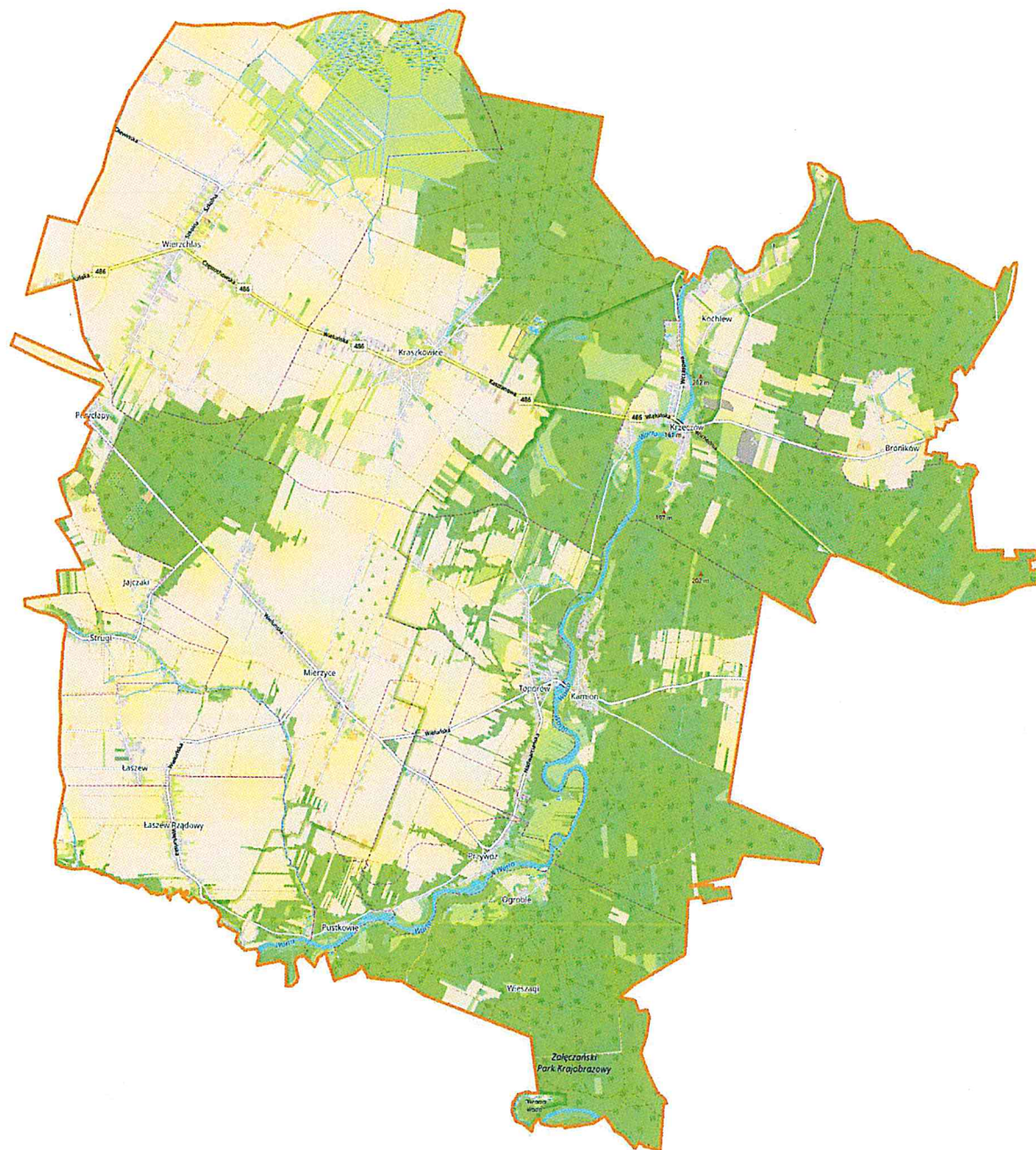
Zygmunt Nowak



## Załącznik graficzny nr 1

Załącznik nr 1. Obrys Gminy Wierzchlas.

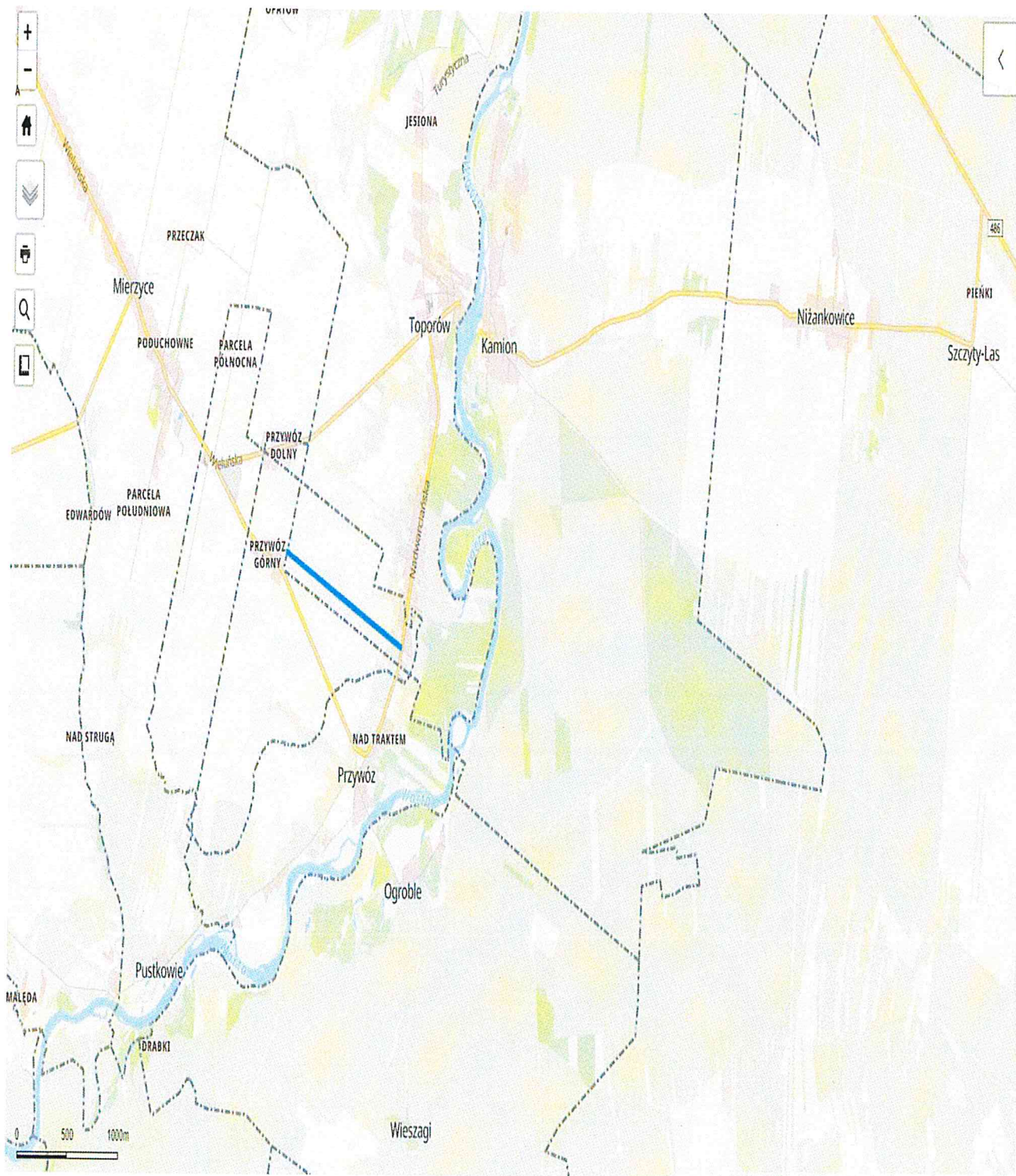
Źródło: [https://www.google.com/search?q=gmina+wierzchlas&rlz=1C1GCEU\\_plPL946PL946&tbm=isch&source=iu&ictx=1&fir=bZAeq38Mp2yqWM%252CzedRWu2xIG\\_kYM%252C%252Fm%252F03h245k&vet=1&usg=AI4\\_kRG3h4LgBrvzIpa8JCdliixDvElBg&sa=X&ved=2ahUKEwjFjrTO2YzAhXypIsKHRr7AQQQ\\_B16BAhHEAE#imgrc=bZAeq38Mp2yqWM](https://www.google.com/search?q=gmina+wierzchlas&rlz=1C1GCEU_plPL946PL946&tbm=isch&source=iu&ictx=1&fir=bZAeq38Mp2yqWM%252CzedRWu2xIG_kYM%252C%252Fm%252F03h245k&vet=1&usg=AI4_kRG3h4LgBrvzIpa8JCdliixDvElBg&sa=X&ved=2ahUKEwjFjrTO2YzAhXypIsKHRr7AQQQ_B16BAhHEAE#imgrc=bZAeq38Mp2yqWM)



## Załącznik graficzny nr 2

Działka nr 1105 jako potencjalny grunt pod budowę stacji bazowej.

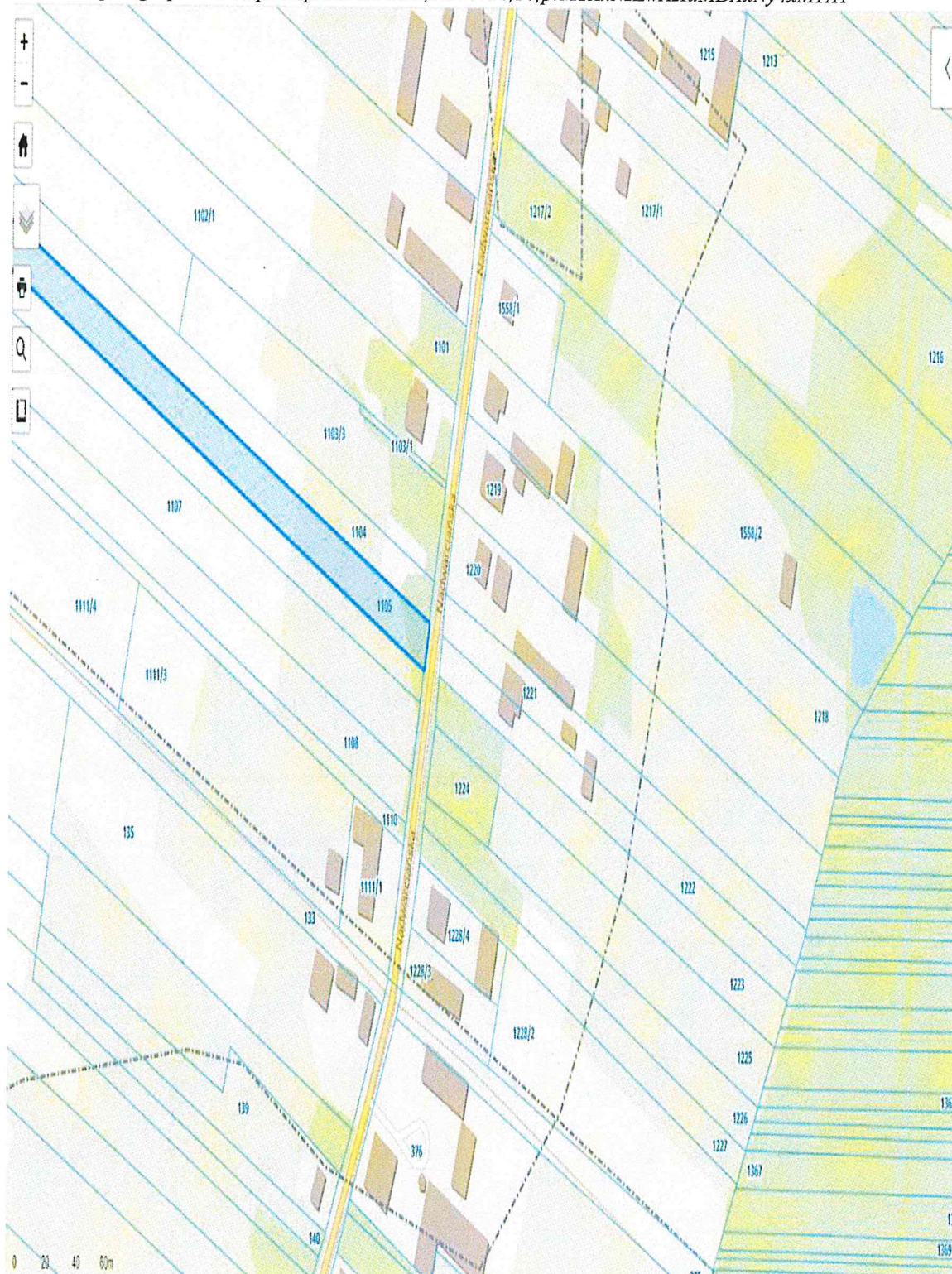
Źródło: <https://geoportal360.pl/map/#l:51.14255,18.74714,14;p:MTAxNzEwXzIuMDAxNy4xMTA1>



### Załącznik graficzny nr 3

Działka nr 1105 jako potencjalny grunt pod budowę stacji bazowej.

Źródło: <https://geoportal360.pl/map/#l:51.14255,18.74714,14;p:MTAxNzEwXzIuMDAxNy4xMTA1>



#### Załącznik graficzny nr 4

Działka nr 1105 jako potencjalny grunt pod budowę stacji bazowej, z uwzględnieniem potencjalnej odległości budowy stacji bazowej od ul. Nadwarciańskie w Toporowie.

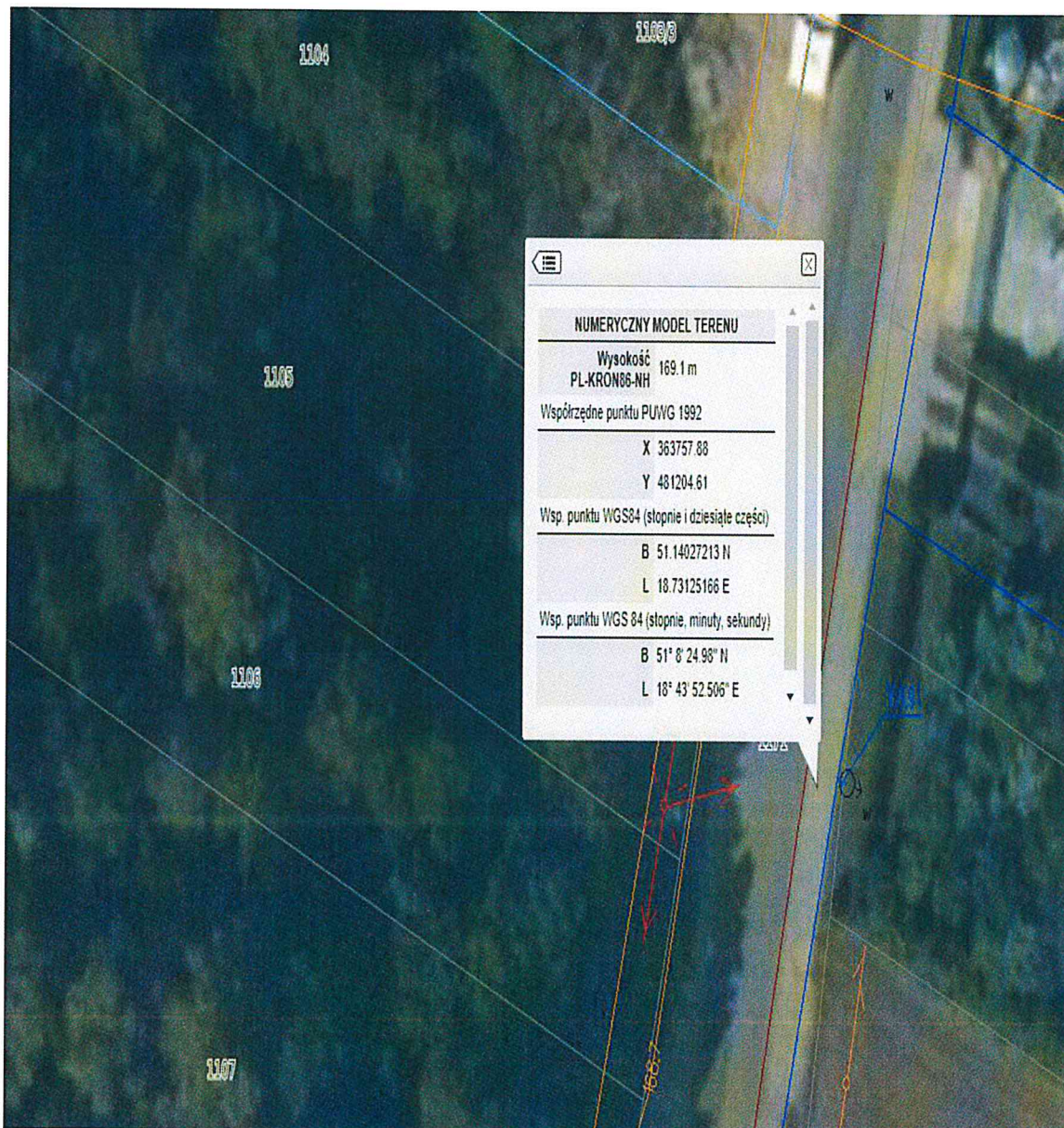
Źródło: [https://mapy.geoportal.gov.pl/imap/Imgp\\_2.html?gmap=gp0](https://mapy.geoportal.gov.pl/imap/Imgp_2.html?gmap=gp0)



## Załącznik graficzny nr 5

Działka nr 1105 jako potencjalny grunt pod budowę stacji bazowej, z uwzględnieniem wysokości poziomu drogi na ul. Nadwarciańskiej w Toporowie.

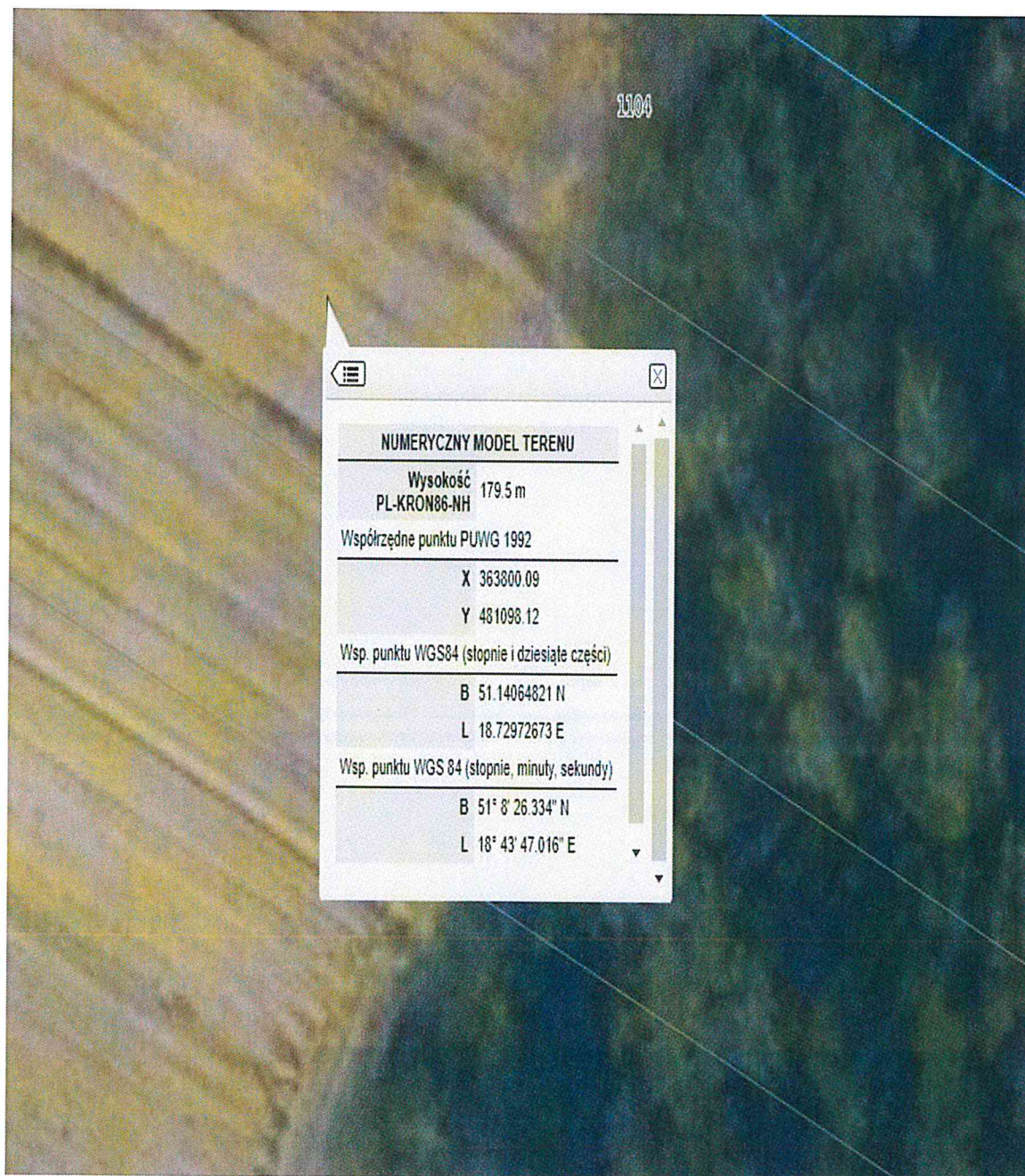
Źródło: [https://mapy.geoportal.gov.pl/imap/Imgp\\_2.html?gpmap=gp0](https://mapy.geoportal.gov.pl/imap/Imgp_2.html?gpmap=gp0)



## Załącznik graficzny nr 6

Działka nr 1105 jako potencjalny grunt pod budowę stacji bazowej, z uwzględnieniem wysokości w potencjalnym miejscu budowy stacji bazowej. Wysokość terenu w odległość 100 m od ul. Nadwarciańskiej w Toporowie.

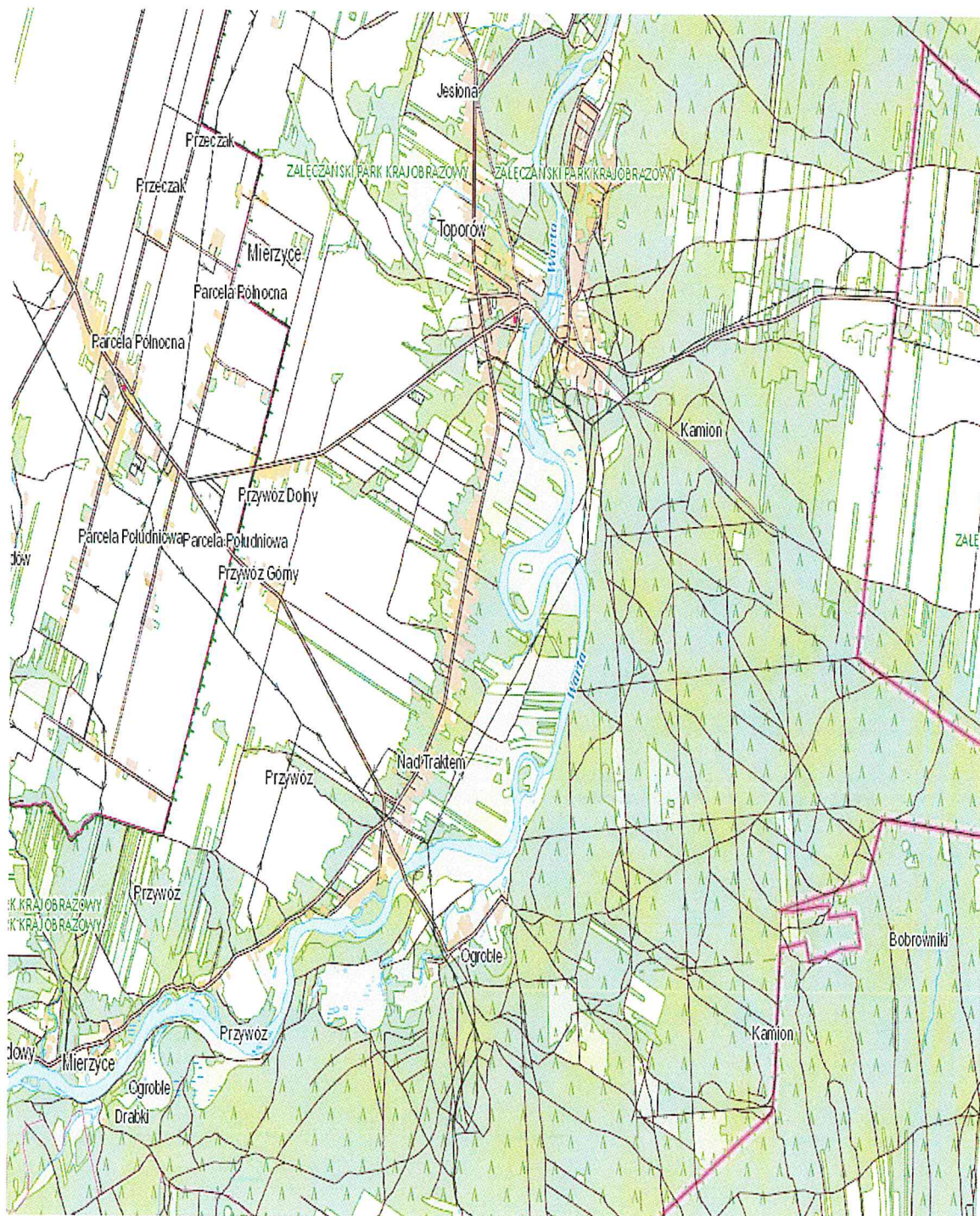
Źródło: [https://mapy.geoportal.gov.pl/imap/Imgp\\_2.html?gpmmap=gp0](https://mapy.geoportal.gov.pl/imap/Imgp_2.html?gpmmap=gp0)





## Załącznik graficzny nr 7

Obszar zapotrzebowania na budowę stacji bazowej, w którym występuje słaby, bądź znikomy zasięg komórkowy, obejmujący wsie Toporów, Kamion, Przywóz, Ogroble, Mierzyce (Pustkowie) w Gminie Wierzchlas.  
Źródło: [https://mapy.geoportal.gov.pl/imap/Imgp\\_2.html?gmap=gp0](https://mapy.geoportal.gov.pl/imap/Imgp_2.html?gmap=gp0)



**Załącznik nr 8**

Skład Komitetu Obywatelskiej Inicjatywy Uchwałodawczej

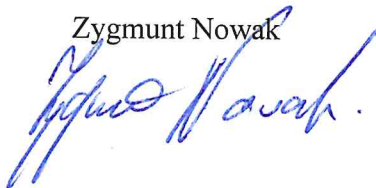
Przewodniczący Komitetu

Wojciech Nowak



Zastępca

Zygmunt Nowak



Prosimy o informację na numer telefonu 697-539-736, lub adres e-mail [wojciech.nowak1992@wp.pl](mailto:wojciech.nowak1992@wp.pl), o planowanym terminie Sesji Rady Gminy, podczas której będzie procedowany projekt uchwały.

## Załącznik nr 10

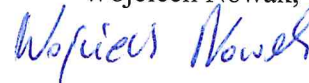
### Uzasadnienie projektu uchwały

Szanowny Panie Wójcie, Szanowni Państwo Radni,

Jako Komitet Obywatelskiej Inicjatywy Uchwałodawczej zwracamy się do Państwa z prośbą o udzielenie wymaganego wsparcia w celu budowy stacji bazowej, w Dolinie Rzeki Warty w Gminie Wierzchlas i uwzględnienia potrzeby blisko dwóch tysięcy mieszkańców gminy, którzy nie mają zapewnionego prawidłowego zasięgu telefonicznego. Sprawa ta jest ważna dla mieszkańców tej części gminy z wielu przyczyn. W XXI wieku, zasięg komórkowy jest rzeczą powszechną, ułatwiającą życie ludzkie, które już w znacznym stopniu zależy od technologii. Brak zasięgu komórkowego w tym terenie uniemożliwia sprawne funkcjonowanie obywateli jak i gości odwiedzających naszą gminę. Widoczne jest to szczególnie w strefie zawodowej, tak często dzisiaj wykonywanej pracy zdalnej, dla której zasięg komórkowy jest wymogiem podstawowym związanym z koniecznością uwierzytelnienia danych logowania przez telefon, wykonywania operacji bankowych, które również korzystają z systemu MFA (wielokrotnego uwierzytelniania), nauki zdalnej, kontaktu z bliskimi, i kwestii podstawowej jaką jest bezpieczeństwo życia ludzkiego. Niestety przy prawie zerowym zasięgu komórkowym występującym w tej części Gminy Wierzchlas szybki kontakt z policją, strażą pożarną czy pogotowiem ratunkowym jest mocno ograniczony, co w połączeniu z nieszczęśliwymi okolicznościami życiowymi może prowadzić do tragedii. Dlatego prosimy Państwa o poparcie projektu, jego merytoryczne wsparcie, i zrealizowanie tego zadania, aby rozwiązać istniejący problem blisko 1/3 mieszkańców Gminy Wierzchlas.

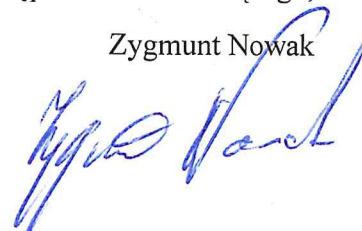
Przewodniczący Komitetu Obywatelskiej Inicjatywy Uchwałodawczej

Wojciech Nowak,



Zastępca Przewodniczącego,

Zygmunt Nowak





**Załącznik nr 9**

**Lista poparcia pod projektem obywatelskiej inicjatywy uchwałodawczej w celu budowy stacji bazowej w Dolinie Rzeki Warty w Gminie Wierzchlas.**